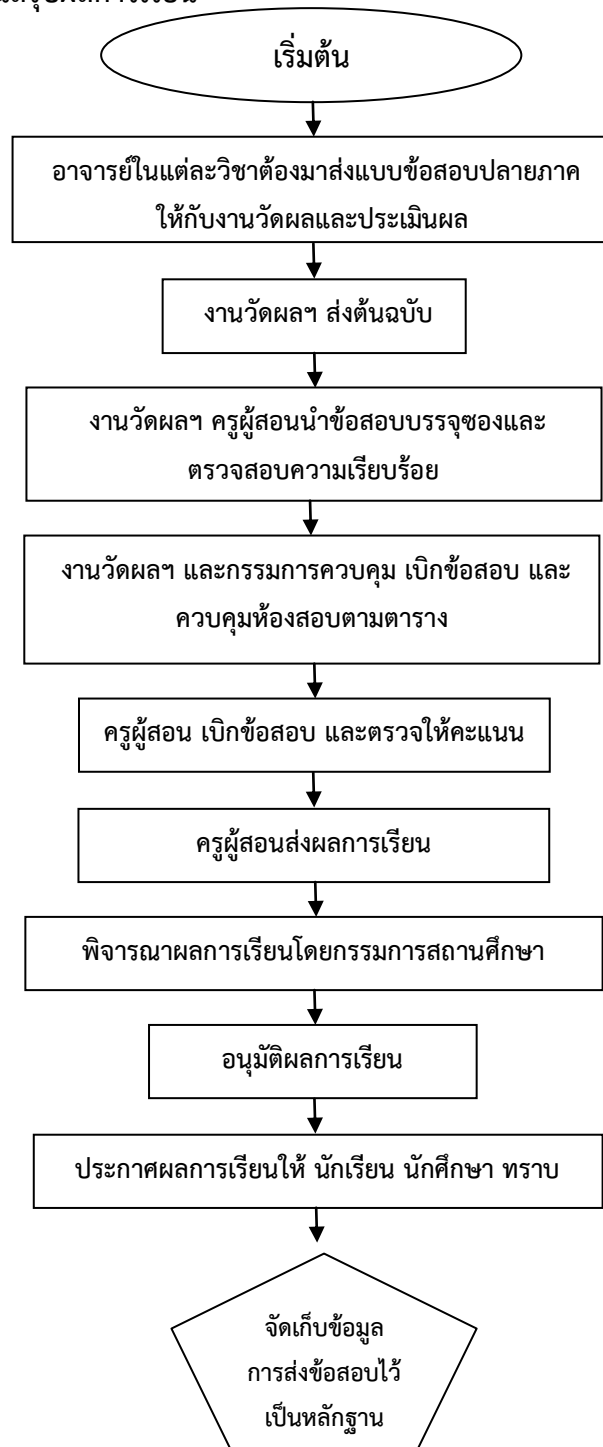


# โครงสร้างการทำงานของงานวัดผลและประเมินผล

## - การประเมินสรุปผลการเรียน

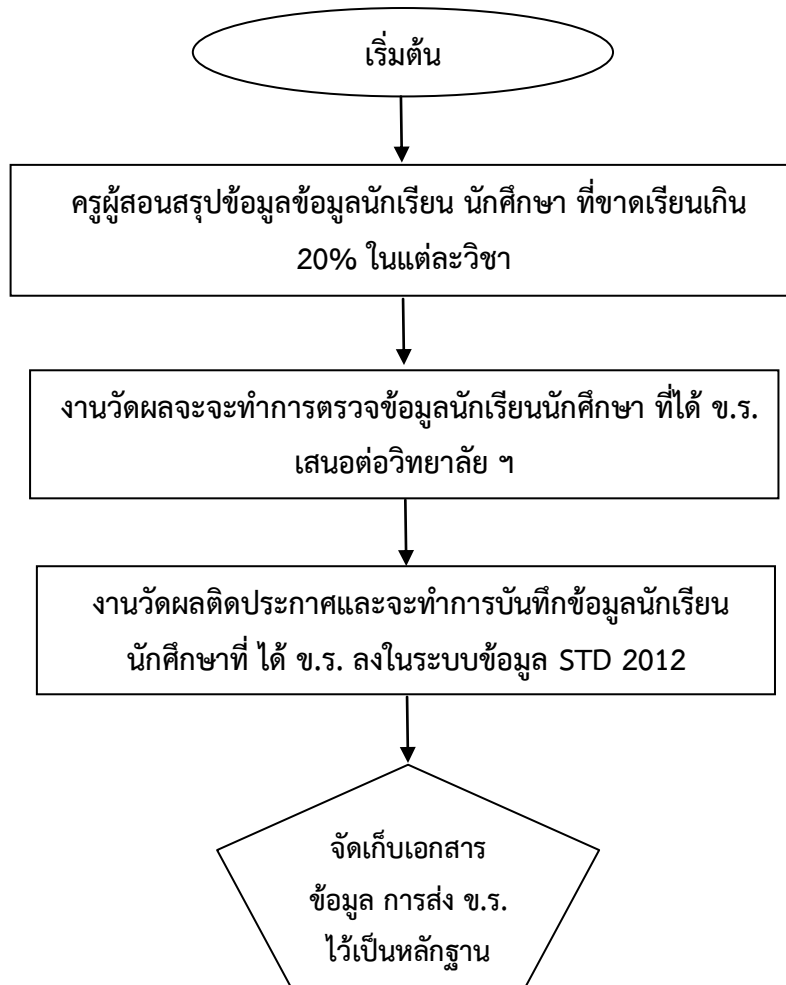


### คำอธิบายโครงสร้างการทำงาน งานวัดผลและประเมินผล

1. อาจารย์ในแต่ละวิชาจะต้องมาส่งแบบข้อสอบปลายภาคที่งานวัดผลฯ
2. งานวัดผลฯ จะเป็นผู้ดำเนินการนำข้อสอบไปโรเนียวตามจำนวนของแต่ละชั้นปี
3. ทางงานวัดผลฯ จะทำการจัดข้อสอบใส่ซองตามจำนวนของแต่ละห้องหรือแต่ละชั้นปี
4. ทางงานวัดผลฯ จะเป็นผู้มอบข้อสอบให้แก่ อาจารย์คุมสอบแต่ละท่าน
5. งานวัดผลฯ จะเป็นผู้นำข้อสอบที่นักเรียนนักศึกษาสอบเสร็จแล้วไปให้คณะกรรมการตรวจให้คะแนน
6. ทางงานวัดผลฯ จะเป็นฝ่ายเก็บเอกสารการสอบปลายภาคไว้เป็นหลักฐานต่อไป

## โครงสร้างการทำงานของงานวัดผลและประเมินผล

- การเข้าเรียน กรณีเวลาเรียนน้อยกว่า 80 % (ข.ร.)

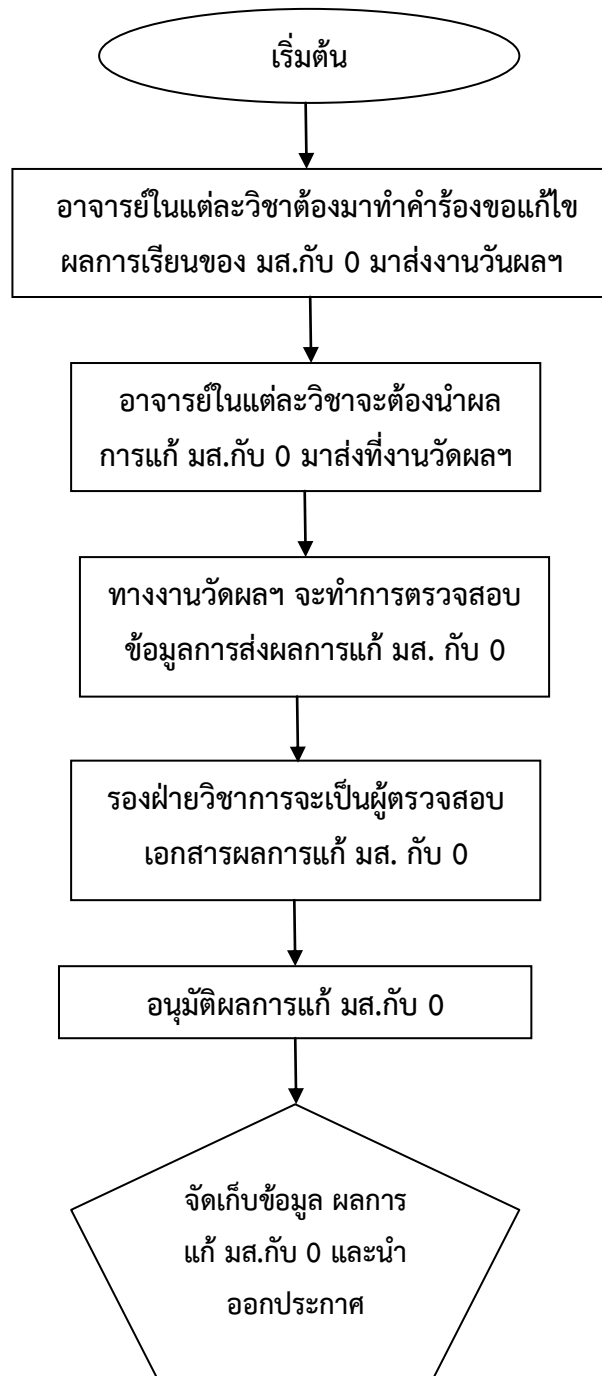


### คำอธิบายโครงสร้างการทำงาน งานวัดผลและประเมินผล

1. อาจารย์ในแต่ละวิชาจะต้องสรุปรายชื่อนักเรียนนักศึกษา ที่ขาดเรียนเกิน 20 % ในแต่ละวิชา
2. อาจารย์แต่ละวิชาต้องนำผล ขร. ในแต่ละวิชามาส่งที่งานวัดผล
3. ทางงานวัดผลจะทำการตรวจสอบข้อมูล นักเรียน นักศึกษาที่ขาดเรียนเกิน (ขร.)
4. ทางงานวัดผลจะทำการบันทึกข้อมูลของ นักเรียน นักศึกษาที่ได้ ขร. ในแต่ละวิชา
5. ทางงานวัดผลจะเก็บข้อมูลของ นักเรียนนักศึกษาที่ได้ ขร. ไว้เป็นหลักฐานต่อไป

# โครงสร้างการทำงานของงานวัดผลและประเมินผล

- แก้มผลการเรียน มส.และ 0

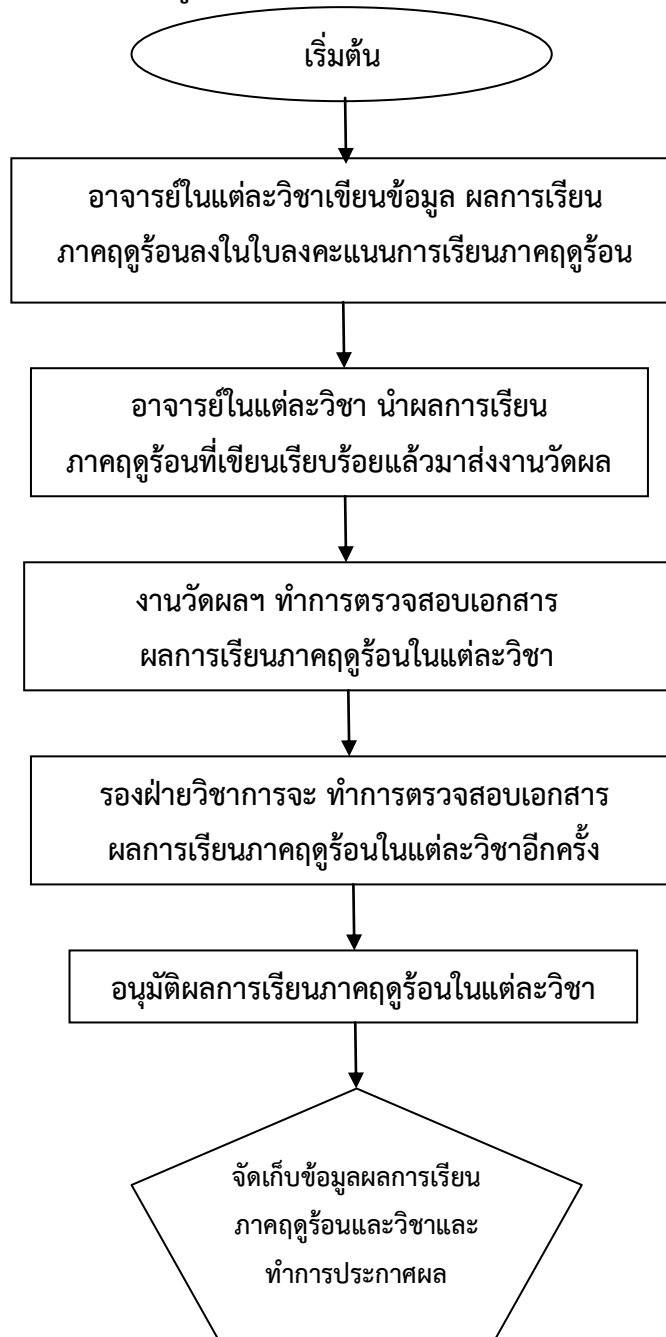


## คำอธิบายโครงสร้างการทำงาน งานวัดผลและประเมินผล

1. อาจารย์ในแต่ละวิชาจะทำเขียนคำร้องขอแก้ผล มส.กับ 0 ที่งานวัดผลและประเมินผล
2. อาจารย์แต่ละวิชาต้องนำผลการแก้ มส.กับ 0 มาส่งทีมงานวัดผลและประเมินผล
3. ทีมงานวัดผลจะทำการตรวจสอบผลการแก้ มส.กับ 0
4. เมื่อตรวจสอบผลการแก้ มส. กับ 0 ของแต่ละวิชาเสร็จแล้วจะต้องให้รองฝ่ายวิชาการเป็นผู้ตรวจสอบอีกครั้ง
5. เมื่อรองฝ่ายวิชาการตรวจสอบเรียบร้อยแล้วผู้อำนวยการจะทำการอนุมัติผลการผล มส. กับ 0 ให้นักเรียนนักศึกษา
6. ทีมงานวัดผลจะเป็นฝ่ายเก็บเอกสารผลการแก้ มส.กับ 0 และนำไปประกาศให้นักเรียนนักศึกษาได้ทราบ

# โครงสร้างการทำงานของงานวัดผลและประเมินผล

## - การส่งผลการเรียนภาคฤดูร้อน

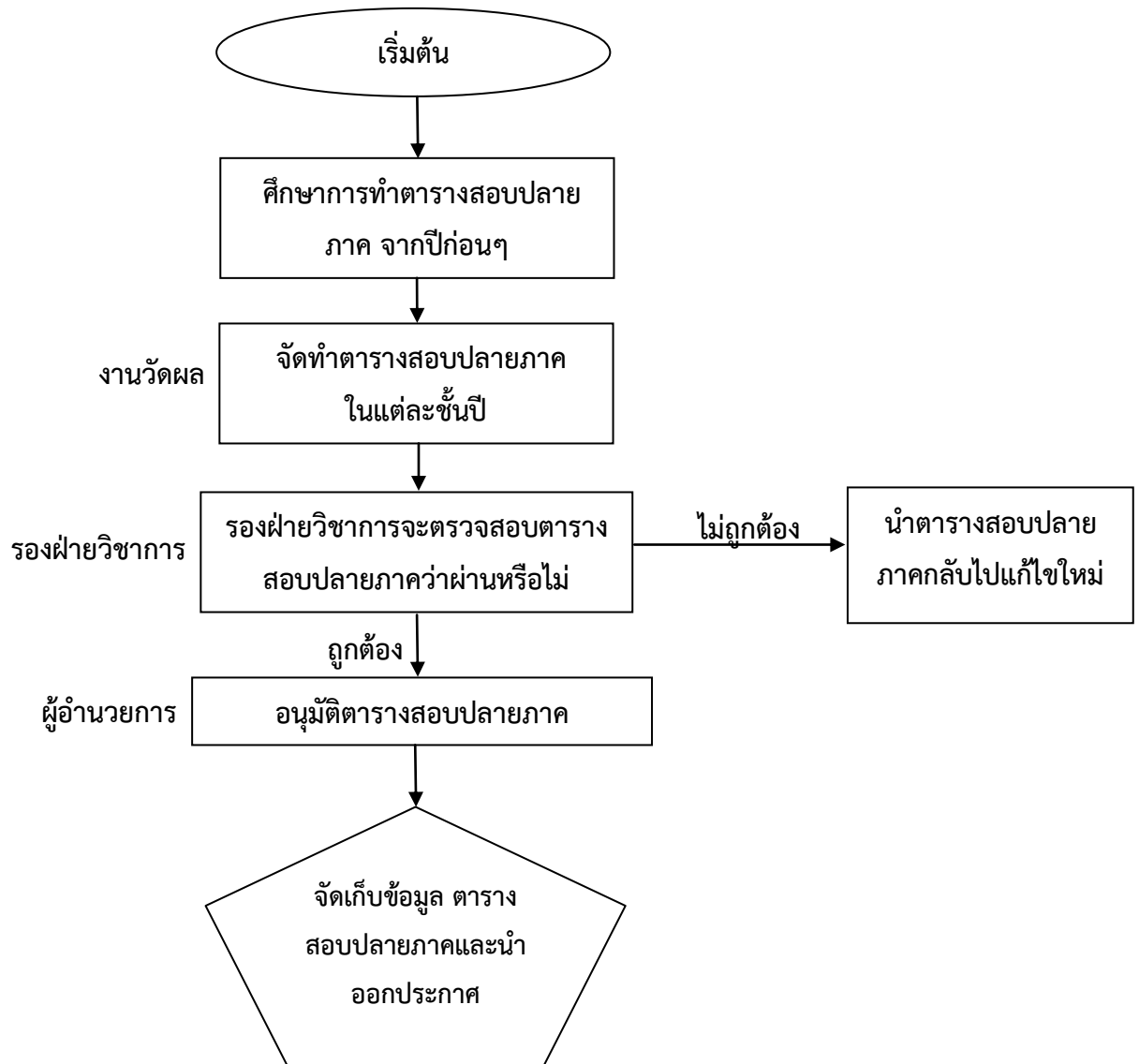


### คำอธิบายโครงสร้างการทำงาน งานวัดผลและประเมินผล

1. อาจารย์ในแต่ละวิชาจะทำการเขียนคะแนนลงในใบลงคะแนนภาคฤดูร้อน
2. อาจารย์จะต้องนำผลการเรียนภาคฤดูร้อนมาส่งที่งานวัดผลฯ
3. ทางงานวัดผลจะทำการตรวจสอบผลการลงคะแนนภาคฤดูร้อนในแต่ละวิชา
4. เมื่อตรวจสอบผลการเรียนของแต่ละวิชาเสร็จแล้วจะต้องให้รองฝ่ายวิชาการเป็นผู้ตรวจสอบอีกครั้ง
5. เมื่อรองฝ่ายวิชาการตรวจสอบเรียบร้อยแล้วผู้อำนวยการจะทำการอนุมัติผลการเรียนภาคฤดูร้อนให้นักเรียนนักศึกษา
6. ทางงานวัดผลจะเป็นฝ่ายเก็บเอกสารผลการเรียนภาคฤดูร้อนและนำไปประกาศให้นักเรียนนักศึกษาได้ทราบ

## โครงสร้างการทำงานของงานวัดผลและประเมินผล

- จัดทำตารางสอบปลายภาคของนักเรียนนักศึกษา

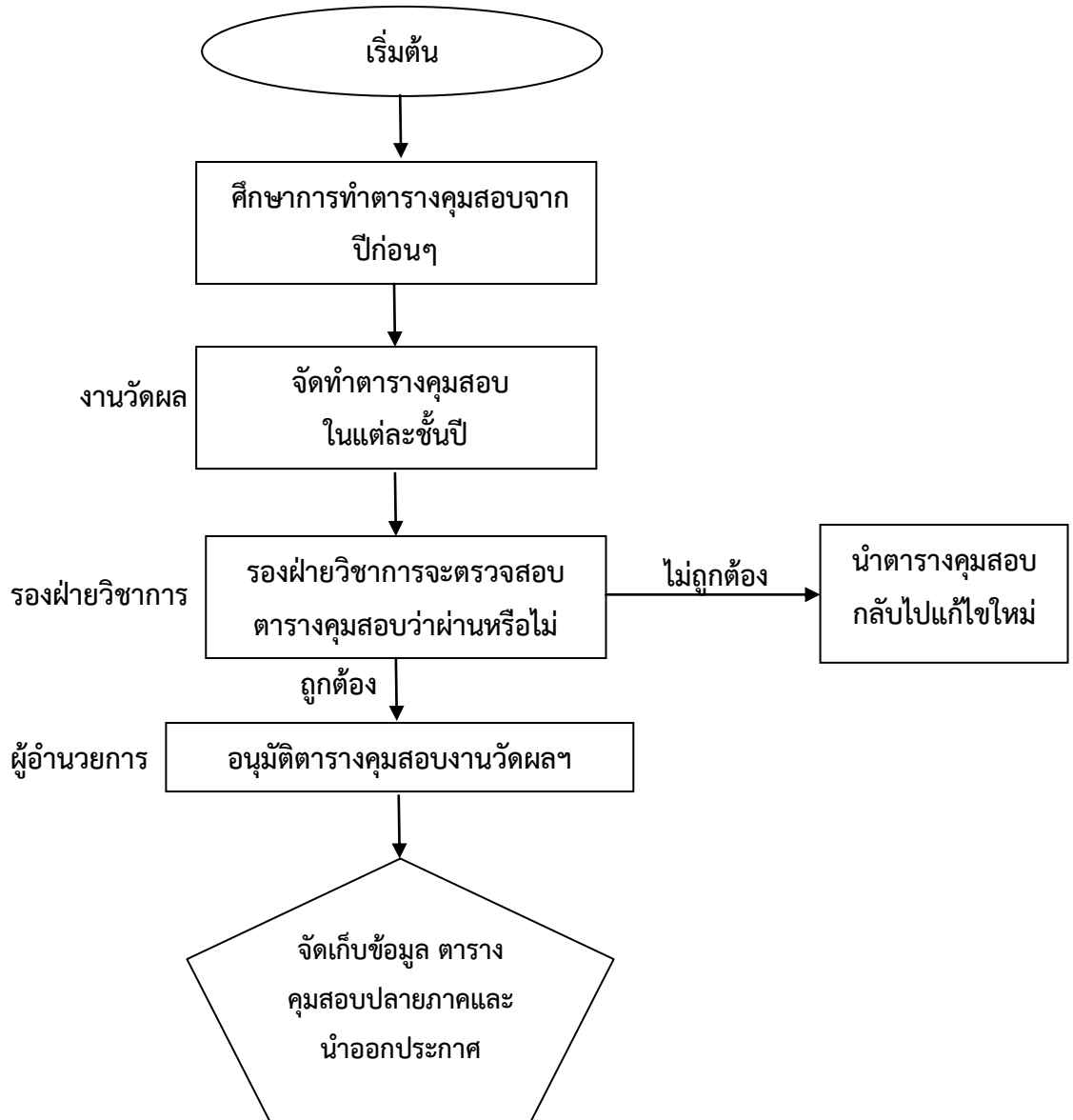


### คำอธิบายโครงสร้างการทำงาน งานวัดผลและประเมินผล

1. ศึกษาการทำตารางสอบปลายภาคจากปีที่แล้วเพื่อมาเป็นแนวทางในการจัดทำตารางสอบปลายภาคในปีต่อมา
2. จัดทำตารางสอบปลายภาคของนักเรียนนักศึกษาในแต่ละชั้นปี
3. เมื่อทำเสร็จแล้วก็จะต้องให้รองฝ่ายวิชาการเป็นผู้ตรวจว่า ตารางสอบปลายภาคผ่านหรือไม่ ถ้าหากไม่ผ่านก็ต้องนำกลับไปแก้ไขใหม่อีกครั้ง ถ้าหากถูกต้องแล้วก็จะดำเนินการขั้นตอนต่อไป
4. หากทำตารางสอบปลายภาคถูกต้องแล้ว ทางผู้อำนวยการจะทำการอนุมัติ ตารางสอบปลายภาคในแต่ละชั้นปี
6. ทางงานวัดผลจะเป็นฝ่ายเก็บเอกสารตารางสอบปลายภาคของแต่ละชั้นปี และจะเป็นผู้ดำเนินการประกาศตารางสอบปลายภาคให้นักเรียนนักศึกษาแต่ละชั้นปีให้ทราบ

# โครงสร้างการทำงานของงานวัดผลและประเมินผล

- จัดทำตารางคุมสอบนักเรียนนักศึกษาปลายภาค

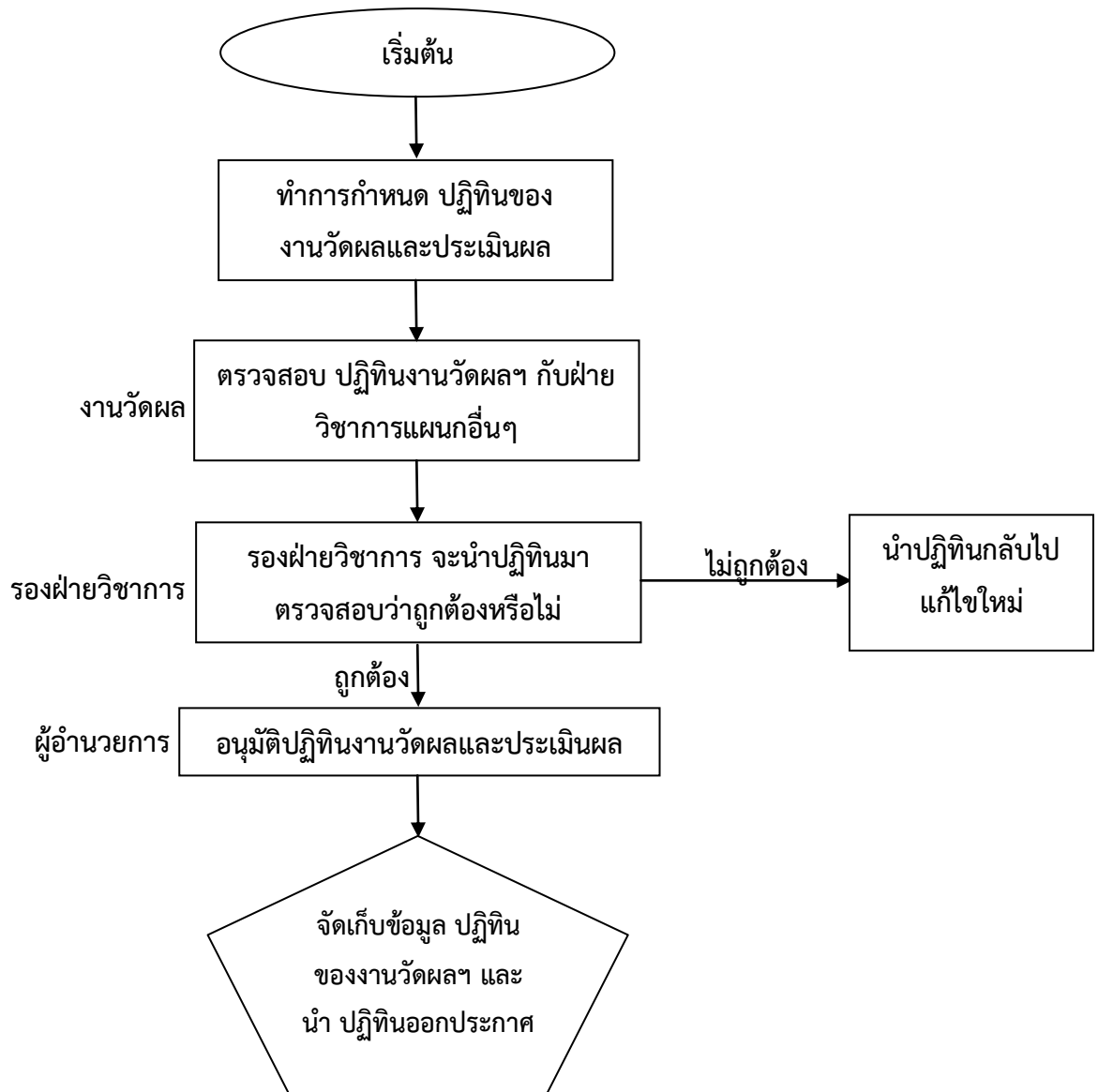


## คำอธิบายโครงสร้างการทำงาน งานวัดผลและประเมินผล

1. ศึกษาการทำตารางคุมสอบจากปีที่แล้วเพื่อมาเป็นแนวทางในการจัดทำตารางคุมสอบ
2. จัดทำตารางคุมสอบของนักเรียนนักศึกษาในแต่ละชั้นปี
3. เมื่อทำเสร็จแล้วจะต้องให้รองฝ่ายวิชาการเป็นผู้ตรวจว่า ตารางคุมสอบผ่านหรือไม่ ถ้าหากไม่ผ่านจะต้องนำกลับไปแก้ไขใหม่อีกครั้ง ถ้าหากถูกต้องแล้วก็จะดำเนินการขั้นตอนต่อไป
4. หากทำตารางคุมสอบถูกต้องแล้ว ทางผู้อำนวยการจะทำการอนุมัติ ตารางคุมสอบในแต่ละชั้นปี
6. ทางงานวัดผลจะเป็นฝ่ายเก็บเอกสารตารางคุมสอบของแต่ละชั้นปี และจะเป็นผู้ดำเนินการประกาศตารางคุมสอบอาจารย์ให้แต่ละท่านทราบรายละเอียดในตารางการคุมสอบของนักเรียนนักศึกษา

# โครงสร้างการทำงานของงานวัดผลและประเมินผล

## - ปฏิทินงานวัดผลและประเมินผล

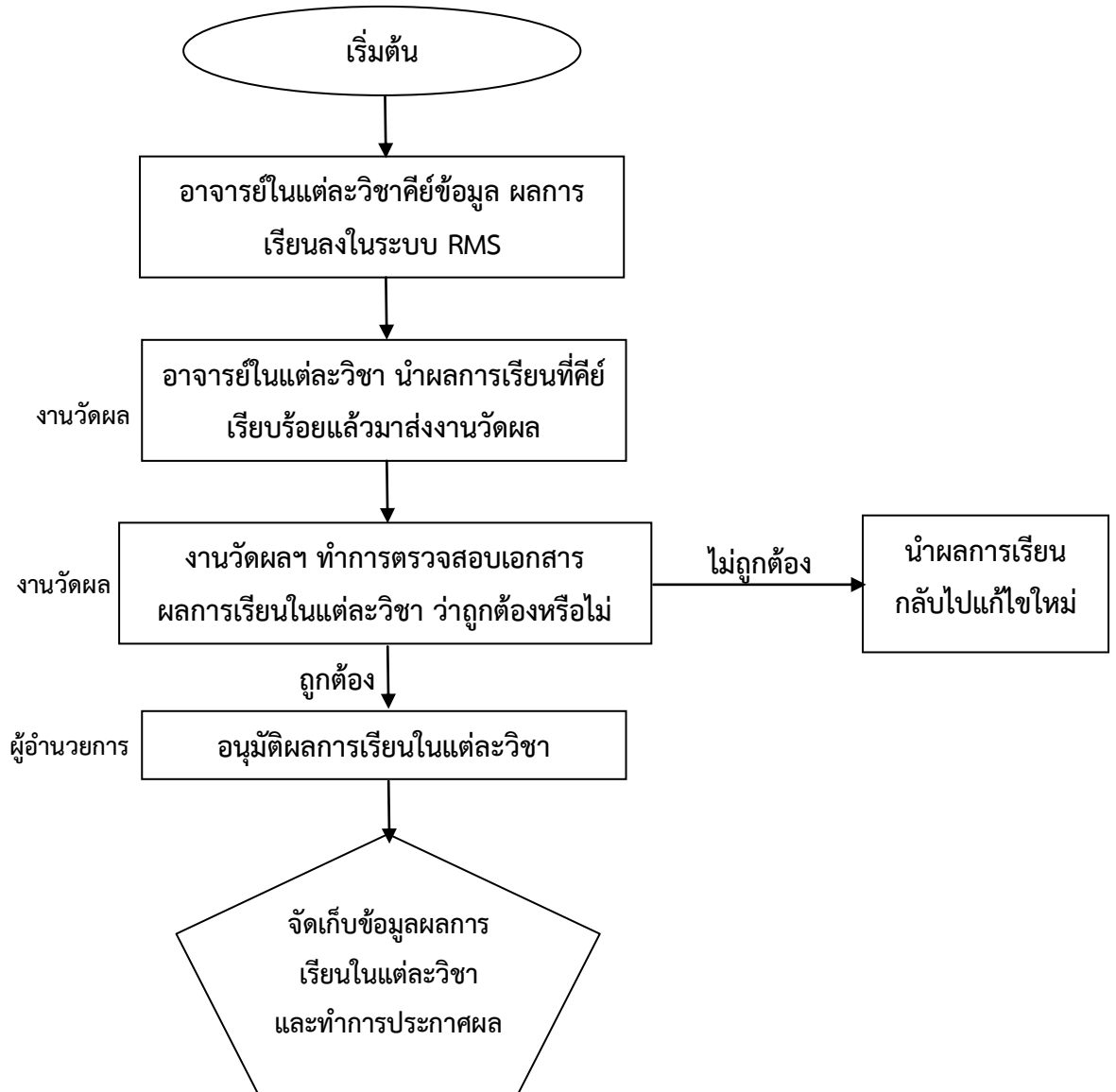


### คำอธิบายโครงสร้างการทำงานของงาน วัดผลและประเมินผล

1. จัดทำการกำหนด ปฏิทินของงานวัดผลและประเมินผล
2. ทำการตรวจสอบ ปฏิทินงานวัดผลฯ กับฝ่ายวิชาการแผนกอื่นๆ
3. รองฝ่ายวิชาการ จะนำปฏิทินมาตรวจสอบว่าถูกต้องหรือไม่ ถ้าไม่ถูกต้องจะต้องนำปฏิทินกลับไปแก้ไขใหม่ หากถูกต้องก็จะดำเนินการขั้นต่อไป
4. ผู้อำนวยการจะอนุมัติปฏิทินงานวัดผลและประเมินผล
6. ทางงานวัดผลฯ จะทำการจัดเก็บข้อมูล ปฏิทินของงานวัดผลฯ และนำปฏิทินออกประกาศ

# โครงสร้างการทำงานของงานวัดผลและประเมินผล

## - การส่งผลการเรียน



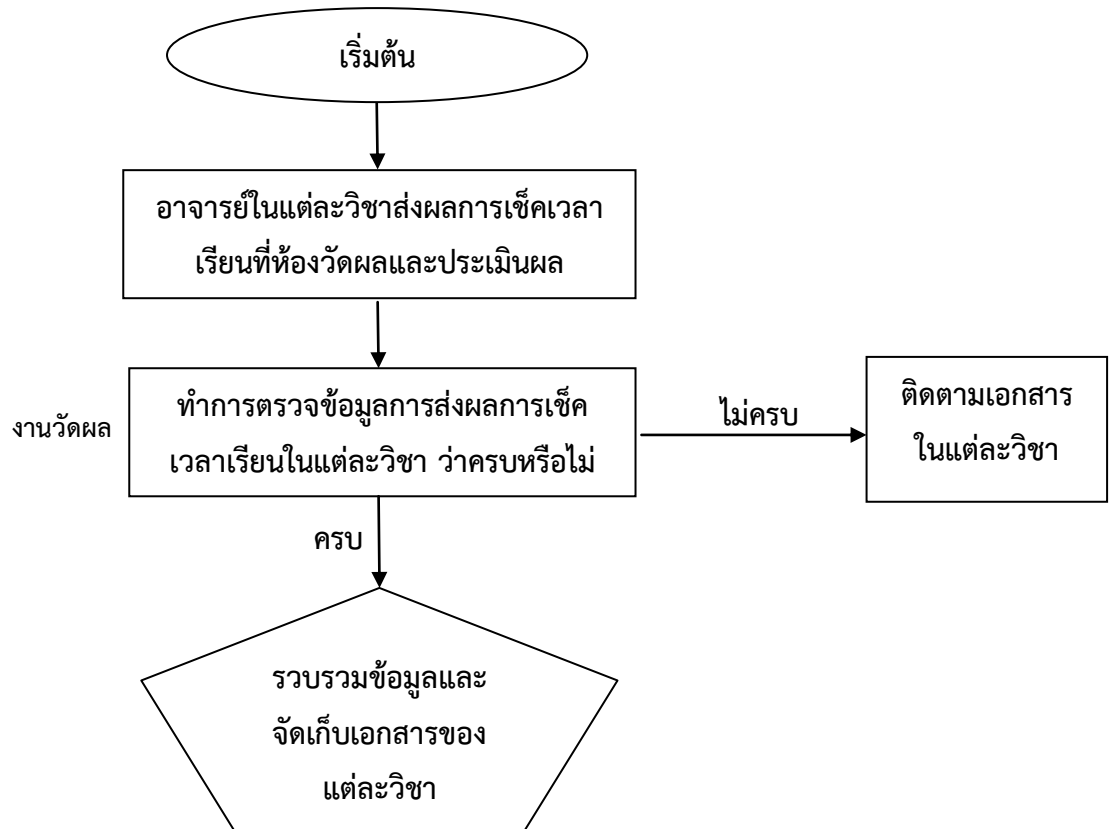
### คำอธิบายโครงสร้างการทำงาน งานวัดผลและประเมินผล

1. อาจารย์ในแต่ละวิชาจะทำการคีย์ข้อมูลผลการเรียนลงในระบบ RMS
2. เมื่ออาจารย์คีย์ข้อมูลผลการเรียนในแต่ละวิชาเสร็จแล้ว จะนำผลการเรียนที่ป้อนออกมาจาก RMS นำมาส่งที่ห้องวัดผลและประเมินผล
3. งานวัดผลจะทำการตรวจสอบข้อมูลการคีย์ข้อมูลและการส่งผลการเรียนในแต่ละวิชาว่า อาจารย์แต่ละท่าน ลงเกรดและคะแนนของนักเรียนนักศึกษาถูกต้องหรือไม่ หากไม่ถูกต้องจะส่งไปให้อาจารย์แต่ละวิชาทำการแก้ไขข้อมูลให้ถูกต้อง
4. เมื่อตรวจสอบผลการเรียนของแต่ละวิชาเสร็จแล้วข้อมูลที่ถูกต้องจะได้รับการอนุมัติจากผู้อำนวยการ ฯ
5. เมื่อผู้อำนวยการอนุมัติผลการเรียนเสร็จเรียบร้อยแล้ว ทางงานวัดผลและประเมินผลจะจัดเก็บข้อมูลผลการเรียนในแต่ละวิชาและจะประกาศผลให้ นักเรียนนักศึกษาได้ทราบ



# โครงสร้างการทำงานของงานวัดผลและประเมินผล

## - การส่งข้อมูลผลการเช็คเวลาเรียน

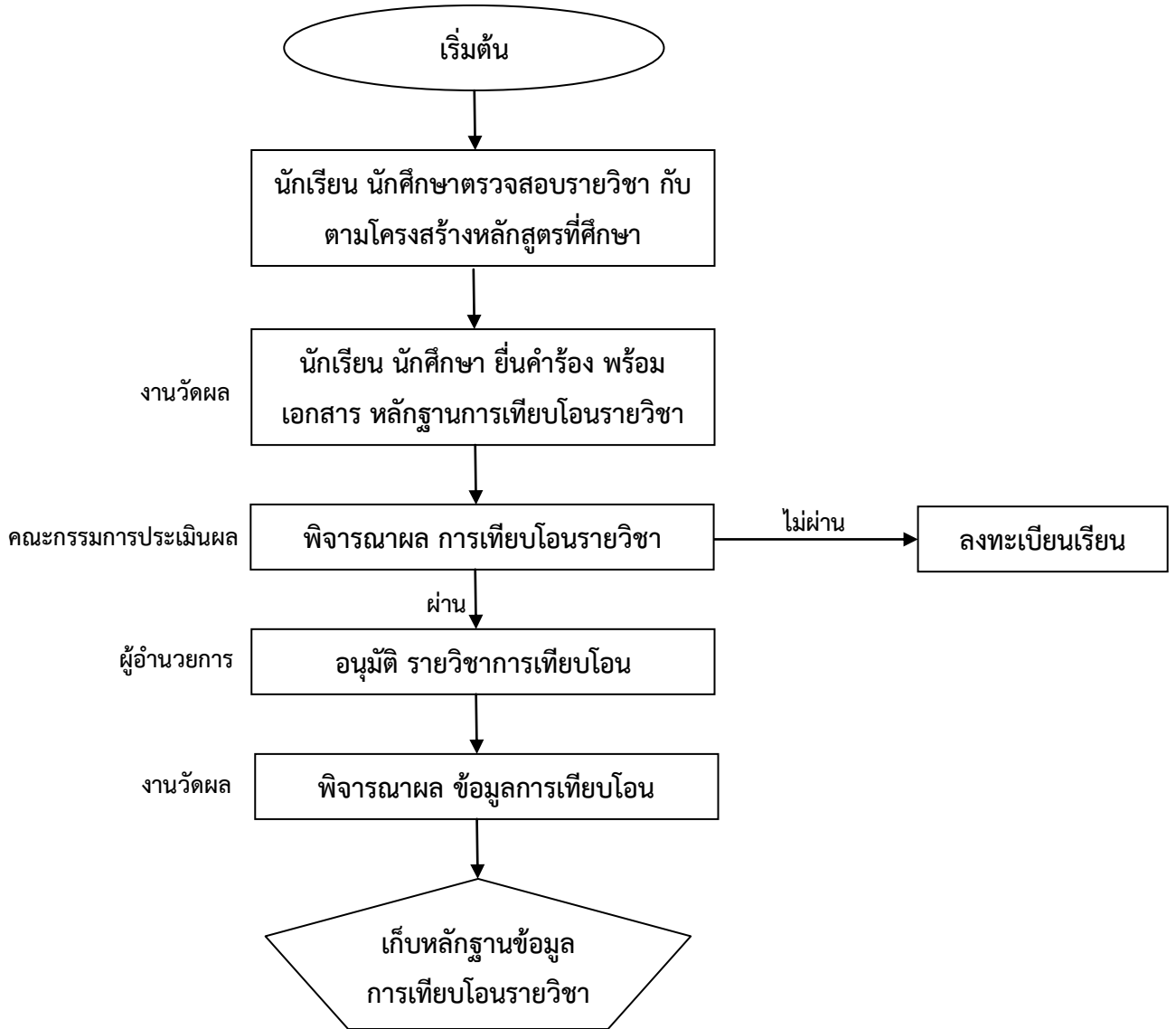


### คำอธิบายโครงสร้างงานการทำงาน งานวัดผลและประเมินผล

1. อาจารย์แต่ละวิชาต้องทำการส่งข้อมูลการเช็คเวลาเรียนของ นักเรียน นักศึกษา ที่ห้องวัดผลและประเมินผล
2. ทางงานวัดผลจะทำการตรวจสอบข้อมูลการส่งผลการเช็คเวลาเรียนในแต่ละวิชาที่อาจารย์แต่ละท่านส่งมา ว่าครบถ้วนถูกต้องหรือไม่ ถ้าเอกสารไม่ครบจะทำการติดตามเอกสาร แต่ถ้าเอกสารครบก็จะดำเนินการขั้นต่อไป
3. เมื่อตรวจสอบแล้วว่า อาจารย์แต่ละท่านส่งผลการเช็คเวลาเรียนครบ ทางงานวัดผลและประเมินผลก็จะทำการจัดเก็บเอกสารของแต่ละวิชา

# โครงสร้างการทำงานของงานวัดผลและประเมินผล

## - การเทียบโอนรายวิชา



## คำอธิบายโครงสร้างการทำงานของงาน วัดผลและประเมินผล

1. เริ่มต้น
2. นักเรียน นักศึกษาตรวจสอบรายวิชา กับโครงสร้างหลักสูตรที่ศึกษา
3. นักเรียน นักศึกษา ยื่นคำร้อง พร้อมเอกสาร หลักฐานการเทียบโอนรายวิชา ที่ห้องวัดผล
4. คณะกรรมการจะทำการประเมินผล พิจารณาผล การเทียบโอนรายวิชา ถ้าไม่ผ่าน นักเรียน นักศึกษาจะต้องลงทะเบียนเรียนเพิ่ม
5. หากการพิจารณาผลผ่าน ทางผู้อำนวยการของวิทยาลัยฯ จะทำการอนุมัติรายวิชาการเทียบโอน
6. ทางวัดผลจะคัดเลือกและพิจารณาผู้ที่ผ่านและไม่ผ่านอีกครั้ง เพื่อทำการ เก็บหลักฐานข้อมูล การเทียบโอนรายวิชา